

Programme psychoéducatif sur

la psychose

Guide de l'intervenant



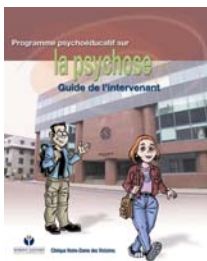
CENTRE HOSPITALIER
ROBERT-GIFFARD
AFFILIÉ À L'UNIVERSITÉ LAVAL

Clinique Notre-Dame des Victoires

Un programme d'enseignement novateur pour apprivoiser la psychose

La Clinique Notre-Dame des Victoires du Centre hospitalier Robert-Giffard propose un programme novateur pour le traitement des personnes atteintes de psychoses, principalement les jeunes adultes. Le programme a été conçu par deux infirmières bachelères de la clinique, Louiselle Alexandre et Rosanne Labrie.

Abondamment illustré, le programme est conçu pour un enseignement individualisé. Deux personnages, Vicky et Matis, tissent la trame de fond et facilitent les échanges entre l'intervenant et le participant. La matière théorique est répartie en quatre volets :



- *La psychose, sa nature et ses manifestations;*
- *Le traitement médicamenteux;*
- *La prévention de la rechute;*
- *Le retour à la santé et le projet de vie.*



Le Programme psychoéducatif sur la psychose comprend deux cahiers ; le guide de l'intervenant et le guide du participant. Chaque thème abordé dans le guide de l'intervenant est accompagné d'une illustration et vise un objectif précis d'apprentissage. Il comprend : des suggestions de questions visant à favoriser la discussion; un court texte qui résume l'essentiel des notions théoriques et un texte synthèse pour conclure le thème.

La même illustration se retrouve dans le guide du participant accompagnée d'un espace pour la prise de notes.

Le Programme psychoéducatif sur la psychose est disponible au centre de documentation du Centre hospitalier Robert-Giffard au numéro (418) 663-5300.

Fiche technique

Guide de l'intervenant :

120 pages, 32 illustrations couleur, 18 tests ou grilles d'analyse. Prix de vente : 50 \$

Guide du participant :

72 pages, 32 illustrations couleur, 18 tests ou grilles d'analyse. Prix de vente : 15 \$.

Note : le prix de vente inclut la taxe et les frais de livraison.

TABLE DES MATIÈRES

Introduction	<i>page 4</i>
Principes du programme d'enseignement	<i>page 5</i>
Conseils pratiques	<i>page 6</i>
Guide d'utilisation	<i>page 7</i>
Pré-test	<i>page 10</i>
Volet 1 La psychose : sa nature et ses manifestations	<i>page 15</i>
Volet 2 Le traitement médicamenteux	<i>page 43</i>
Volet 3 La prévention de la rechute	<i>page 69</i>
Volet 4 Le retour à la santé et le projet de vie	<i>page 91</i>
Plan d'intervention	<i>page 108</i>
Post-test	<i>page 110</i>
Évaluation des connaissances sur la psychose (corrigé du test).....	<i>page 114</i>
Conclusion	<i>page 119</i>
Bibliographie	<i>page 120</i>

INTRODUCTION

Le programme des psychoses en début d'évolution de la Clinique Notre-Dame des Victoires reconnaît que l'éducation au sujet de la maladie et du traitement améliore l'observance thérapeutique et les résultats des interventions. Dans cette optique, les infirmières de la clinique ont élaboré, il y a quelques années, un programme d'enseignement portant sur la psychose et sur son traitement.

Le but de cet enseignement est de développer chez les patients les connaissances et les attitudes qui favorisent une meilleure gestion de leur santé.

À la clinique, l'enseignement est donné par les infirmières bachelières en groupe psychoéducatif d'environ six personnes constitué à chaque fois des derniers patients admis dans le programme.

Les participants manifestent beaucoup d'intérêt face aux thèmes abordés et les échanges à l'intérieur du groupe sont particulièrement riches.

Malheureusement, l'enseignement ne peut joindre l'ensemble des personnes pour diverses raisons : conflit d'horaire avec les études ou le travail, incapacité d'être en groupe, difficulté de transport, etc.

Dans ces situations, les infirmières proposent au patient un enseignement individuel qui reprend les mêmes thèmes que ceux du groupe psychoéducatif. Les stratégies d'apprentissage et le matériel utilisé ont été révisés pour compenser l'absence d'échanges entre les participants. Le présent document intitulé ***Programme psychoéducatif sur la psychose*** est le résultat de cette adaptation.

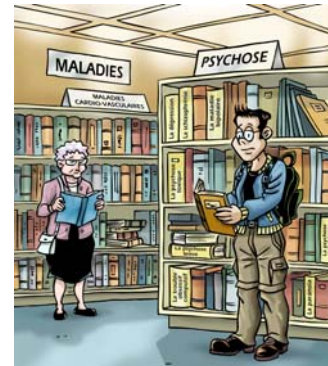
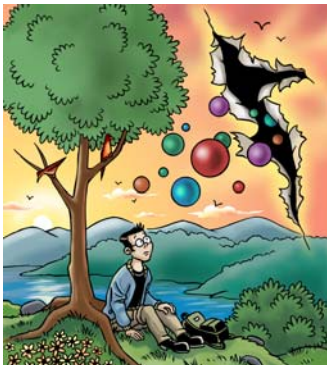
L'enseignement sur la psychose comprend quatre volets :

- * Volet 1 La psychose : sa nature et ses manifestations
- * Volet 2 Le traitement médicamenteux
- * Volet 3 Le stress et la prévention des rechutes
- * Volet 4 Le retour à la santé et le projet de vie.

Ce document compte une trentaine d'illustrations originales conçues pour stimuler la discussion autour de thèmes spécifiques. Un objectif général et des objectifs spécifiques sont énumérés au début de chacun des volets. Ce sont des indicateurs des résultats attendus chez le participant. Celui-ci reçoit également un document de travail remis lors de la première rencontre.

VOLET 1

LA PSYCHOSE : SA NATURE ET SES MANIFESTATIONS



OBJECTIF GÉNÉRAL

Améliorer les connaissances du participant au regard de la nature et des manifestations de la psychose.

OBJECTIFS SPÉCIFIQUES

Le participant sera capable :

- * d'expliquer dans ses mots la nature de la psychose;
- * de nommer trois manifestations de la maladie;
- * d'identifier un déclencheur probable de l'épisode psychotique.